

FAST MOVING TECHNOLOGY

STÄUBLI

TX200 系列

六轴工业机器人



参数

型号	TX200	TX200L
最大负载	150 kg ⁽¹⁾	100 kg ⁽¹⁾
额定负载	100 kg	60 kg
工作半径(轴1和轴6之间)	2194 mm	2594 mm
自由度	6	6
重复定位精度 - 根据标准 ISO 9283	± 0.06 mm	± 0.1 mm
史陶比尔系列控制器	CS8C HP	CS8C HP
重量	980 kg	1000 kg

最大速度		
轴 1	160°/s	160°/s
轴 2	160°/s	160°/s
轴 3	165°/s	165°/s
轴 4	260°/s	260°/s
轴 5	360°/s	360°/s
轴 6	450°/s	450°/s
负载中心的最大速度	12 m/s	14 m/s
轴5最大惯性值	45 kg.m ²	40 kg.m ²
轴6最大惯性值	20 kg.m ²	15 kg.m ²
刹车	所有轴	

工作行程		
轴1和5轴间的最大工作半径(R.M)	2000 mm	2400 mm
轴1和5轴间的最小工作半径(R.m1)	365 mm	528 mm
轴2和5轴间的最小工作半径(R.m2)	545 mm	690 mm
轴3和5轴间的工作半径(R.b)	800 mm	1200 mm

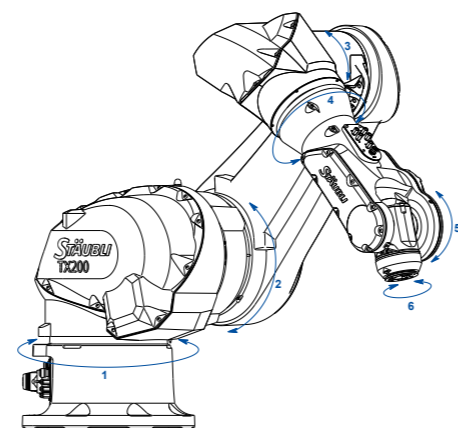
运动范围		
轴 1 (A)	± 180°	± 180°
轴 2 (B)	+ 120°/-115°	+ 120°/-115°
轴 3 (C)	+145°/-140°	+145°/-140°
轴 4 (D)	± 270°	± 270°
轴 5 (E)	± 120°	± 120°
轴 6 (F)	± 270° ⁽²⁾	± 270° ⁽²⁾

安装环境		
工作温度 - 根据标准NF EN 60 204-1	+5°C 到 +40°C	
湿度 - 根据标准NF EN 60 204-1	30%到95%(最大), 无结露	
安装方式	置地式 / 置顶式	
垂直电缆走线版本	•	
手臂增压版本	•	

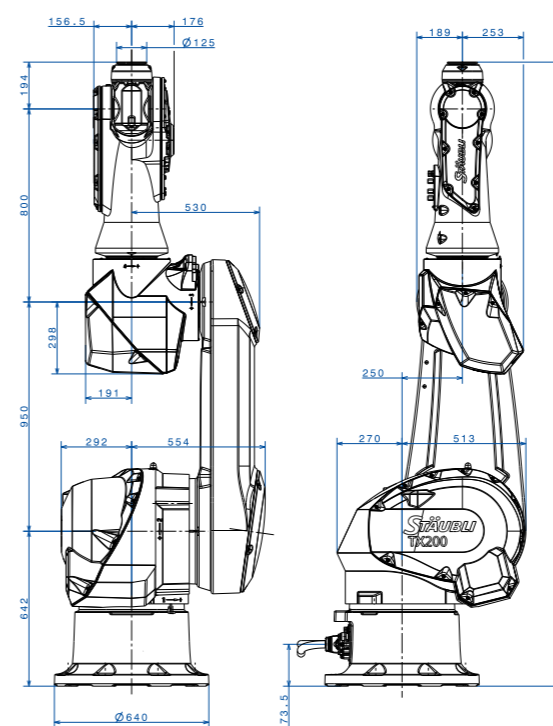
前臂连接		
气动	3条底座和前臂之间的直接气路 2个可选的二位五通单稳压电磁阀(压缩空气)	
电动	标准型	1个19针母头插座 (7对双绞线, 包括2对屏蔽双绞线, 3个电源接线点)
	带Ethernet选项	1个19针圆柱形母头插座, 包括5对双绞线, 3个电源接线点, 及4芯(M12 D编码 Cat 5e Ethernet)圆柱形插座
净室等级 - 符合标准ISO 14644-1	5	
防护等级 - 根据标准EN 60529	IP65 / IP67	

客户定制机型		
ESD防静电释放版本	•	
HE(Humid Environment) 潮湿环境版本	•	
Stericlean无菌版本	•	
塑料 - Euromap 12/67 及SPI接口版本	•	
NSF H1 食品级润滑油	•	

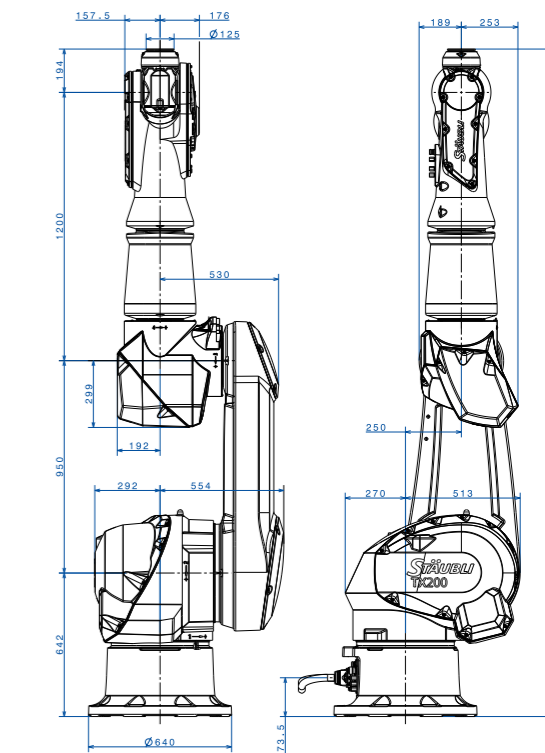
运动范围



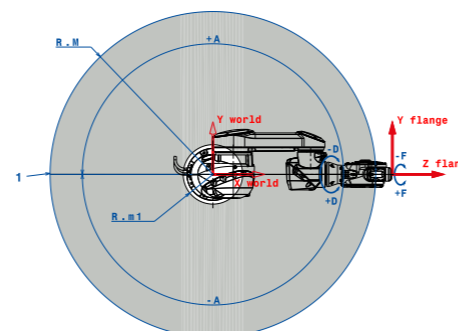
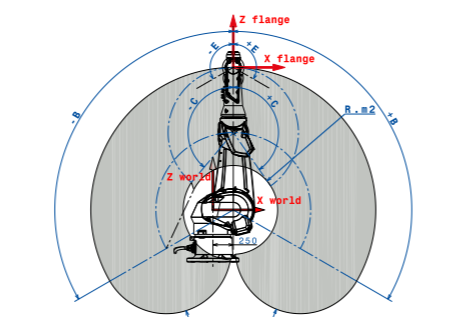
TX200 尺寸



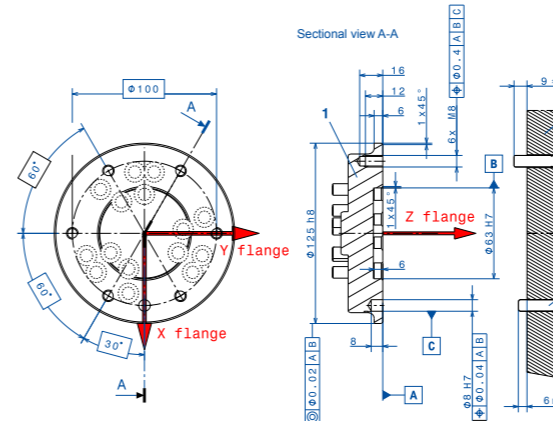
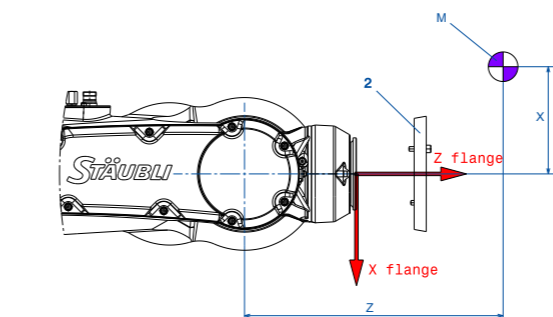
TX200L 尺寸



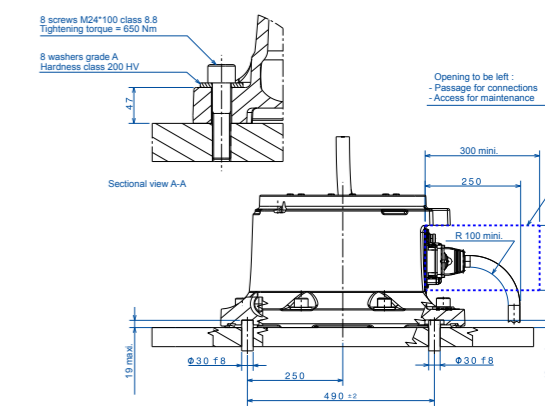
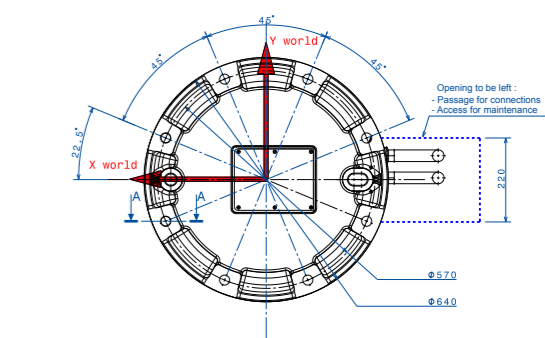
工作行程



手腕



安装(不适用垂直电缆走线机型)



- (1) 在特定条件下
- (2) 软件最高可设置为± 18000°



■ 史陶比爾單位 ○ 辦事處 / 代理商

史陶比爾集團 在全球的分布

www.staubli.com